



Инструкция по установке программного обеспечения Cadence Allegro

г.Москва, 105082, ул. Б. Почтовая, д. 26В, строение 2
pcbsoft.ru
2017 г.

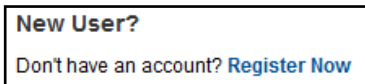
cadence[®]
CHANNEL PARTNER

1. [Регистрация на сайте поддержки](#)
2. [Загрузка дистрибутива OrCAD / Allegro](#)
3. [Установка OrCAD / Allegro](#)
4. [Загрузка и установка обновлений \(Hotfix\)](#)
5. [Подключение файла лицензии на локальной машине](#)
6. [Подключение файла лицензии на сервере](#)
7. [Установка клиентской части при использовании лицензии с сервера](#)

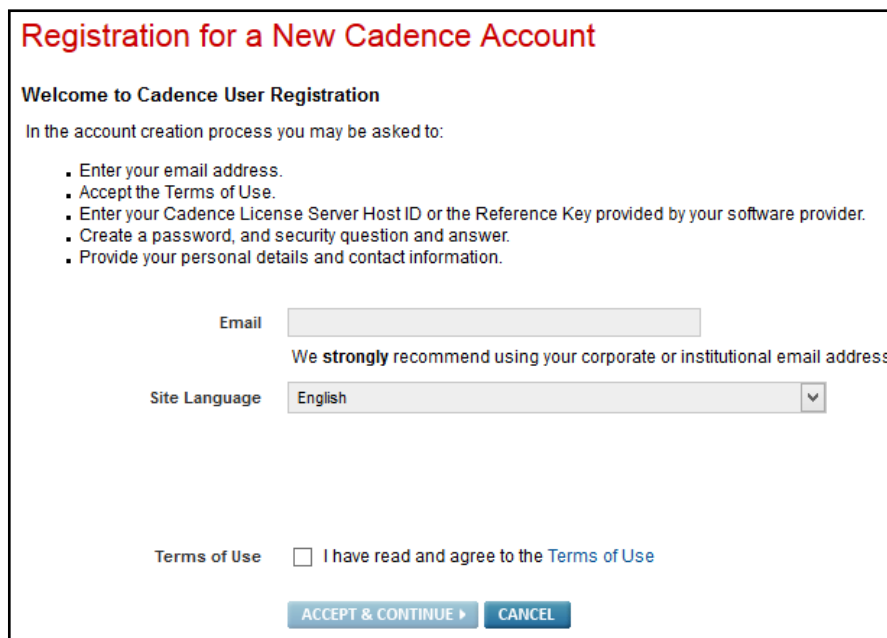
Регистрация на сайте поддержки

Для получения доступа к установочным файлам, вам необходимо иметь зарегистрированный профиль на сайте поддержки Cadence, который выдается только официальным пользователям программного обеспечения. Если этого еще не сделано, перейдите на страницу [Cadence Online Support](#).

В правой части экрана используйте ссылку «Don't have an account? [Register Now](#)».



На последующих шагах укажите адрес вашей корпоративной электронной почты, согласитесь с правилами использования (**Terms of Use**) и укажите MAC-адрес любого компьютера (**Host ID**), для которого вы имеете файл лицензии. На почту будет выслано письмо с логином и паролем для входа на сайт. Если вам не удалось выполнить это самостоятельно, то можно обратиться к российскому дистрибьютору - компании [PCBSOFT](#).

A screenshot of a web registration form titled "Registration for a New Cadence Account". The form includes a welcome message, a list of steps for account creation, an email input field, a site language dropdown menu set to "English", and a checkbox for "Terms of Use". At the bottom, there are two buttons: "ACCEPT & CONTINUE" and "CANCEL".

Registration for a New Cadence Account

Welcome to Cadence User Registration

In the account creation process you may be asked to:

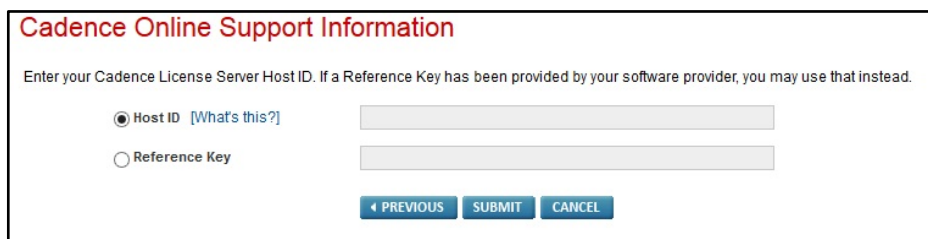
- Enter your email address.
- Accept the Terms of Use.
- Enter your Cadence License Server Host ID or the Reference Key provided by your software provider.
- Create a password, and security question and answer.
- Provide your personal details and contact information.

Email

We **strongly** recommend using your corporate or institutional email address.

Site Language

Terms of Use I have read and agree to the [Terms of Use](#)

A screenshot of a web form titled "Cadence Online Support Information". It asks for the Cadence License Server Host ID or Reference Key. There are two radio buttons: "Host ID" (selected) and "Reference Key". Each has an associated input field. At the bottom, there are three buttons: "PREVIOUS", "SUBMIT", and "CANCEL".

Cadence Online Support Information

Enter your Cadence License Server Host ID. If a Reference Key has been provided by your software provider, you may use that instead.

Host ID [\[What's this?\]](#)

Reference Key

Если вы являетесь пользователем программ только из пакета OrCAD, регистрация на сайте выполняется с использованием ключа **Reference Key**. Он оформляется российским дистрибьютором.

Напишите на почту info@pcbsoft.ru название вашей компании, и вам будет выслан ключ.

Загрузка дистрибутива OrCAD/Allegro

Имея логин (адрес почты) и пароль для сайта поддержки Cadence, вы можете использовать их, чтобы зайти в центр загрузки <https://downloads.cadence.com>.

Cadence Log In

Cadence uses a single Login ID for all applications. You will use the same Login ID and password for each application you are registered with.

Email *

Password *

Remember my email

В разделе Windows можно найти ссылки на скачивание последних версий Allegro, Sigrity и различных дополнительных опций.

DOWNLOADS: Cadence Releases Available for Installation

To get information about, download, install, and configure Cadence releases:

- Check your preferences:** Click the [Edit](#) button on My Downloads Preferences to check or change your download method and default OS.
NOTE: Do not choose to download CD images unless you are required, for backwards compatibility, to use Sofload in your environment.
- Get release information:** Click on a Release below to view Readme files, product listings, and available updates and hotfixes. You can also optionally download Release control files (for use with InstallScape). Review the "What's New" chapter of the Release Documentation provided, where available, to get important updates about the release, its products, related licensing, and other pertinent information.
- Install InstallScape:** Install InstallScape if it is not already installed in your environment. See [Getting InstallScape](#) for details.
- Download, install, and configure products:** Run InstallScape as a standalone utility to download, install, and configure products. See [Using InstallScape](#) for details.
- Sign up for email:** Subscribe to the Cadence [Cadence Online Support](#) UPDATE to Receive Product

HPPARISC	IBMRISC	LINUX	SOLARIS	WINDOWS	SOL_x86_64	OTHER	
ADW166				ASI1664	ORCADDPM1661	ORCADOPE1661	SPB166
ASI166				CADENCEHELP	ORCAEDM1661	ORCADTDO1661	SPB170
ASI1661				CICE61	ORCADERC1661	PAS31	SPB172
ASI1662				Lic+Config_Utils	ORCADOE1661	SIG1206	SPBS1668
ASI1663				ORCADCIP1661	ORCADOLB1661	SIGRITY2016	

Нас интересует последняя, на данный момент, версия программ OrCAD / Allegro, выбираем пункт [SPB172](#). В следующем меню нажимаем кнопку Downloads, соответствующую базовому релизу (**Base Release**). Будет загружен архив с установочными файлами. В дальнейшем необходимо будет установить его, а затем при необходимости скачать и установить «поверх него» свежий пакет обновлений – Hotfix.

The screenshot shows the 'DOWNLOADS: Release - SPB172' page. At the top, there are tabs for 'LINUX' and 'WINDOWS', with 'WINDOWS' selected. Below the tabs, there are two main sections: 'Hotfix' and 'Base Release'. Each section lists supported operating systems (Windows 7, 10, 2008 Server, 2012 Server, and Windows 8) and provides a download link for a specific version. The 'Hotfix' section shows version SPB17.20.000, dated 01 Nov 2016, with a download button labeled 'CD 1 of 1'. The 'Base Release' section shows version SPB 17.2 Base Release, dated 08 Apr 2016, with a download button labeled 'CD 1 of 1'. The 'CD 1 of 1' text in both sections is highlighted with a red box. Readme files are listed at the bottom of each section.

Установка САПР Cadence Allegro/OrCAD

Обратите внимание на следующие требования к операционным системам:

Версия 16.6 – работает под 32-битными и 64-битными ОС.

Версия 17.2 – не поддерживает 32-битные системы и работает только на

- Microsoft® Windows® 7 (Enterprise, Ultimate, Professional, или Home Premium)
- Microsoft® Windows® 8 (Любые варианты, в том числе Windows 8.1)
- Microsoft® Windows® 10
- Microsoft® Windows® 2008 Server R2

Microsoft® Windows® 2012 Server

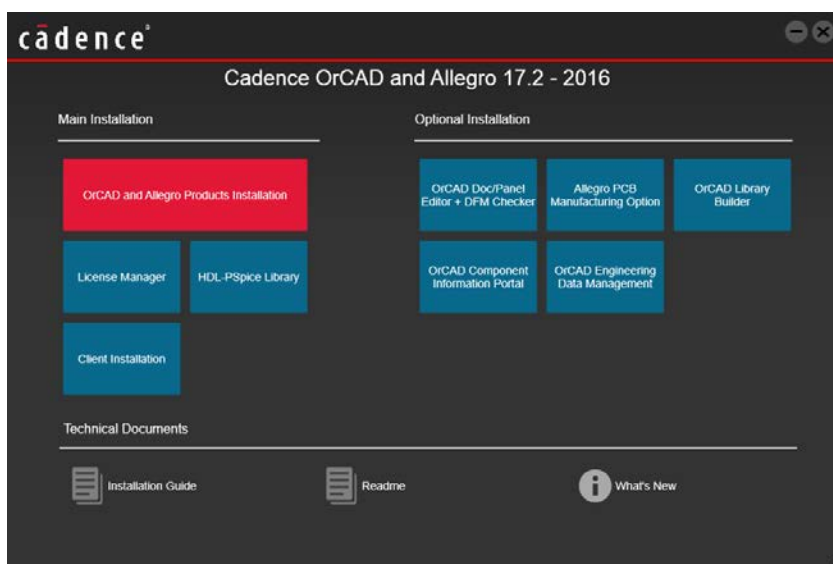
На Windows XP версия 17.2 и последующие **НЕ** работают.

Примечание: используя Windows XP на ваших компьютерах/серверах, вы лишаетесь возможности работать в последних версиях программ и, соответственно, пользоваться новыми инструментами, которые появляются в них.

Примечание: вы можете иметь несколько версий на одном компьютере и переключаться между ними через программу **Cadence Switch Release**. из меню **Пуск->Cadence**.

Распаковываем загруженный ранее архив с установочными файлами и запускаем **setup.exe**.

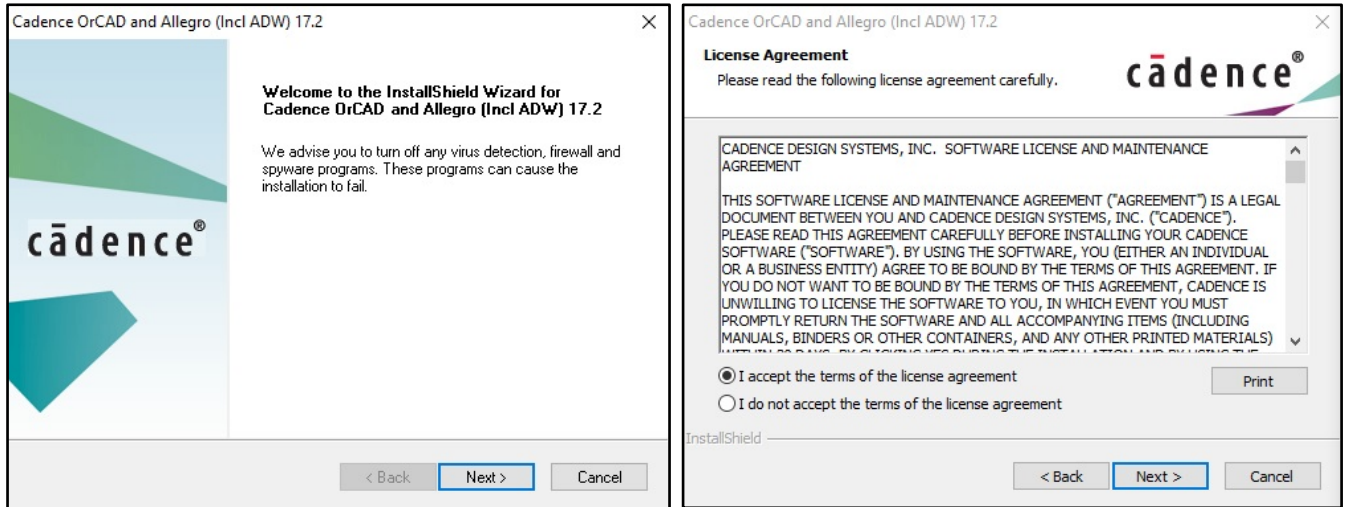
Откроется окно менеджера установки



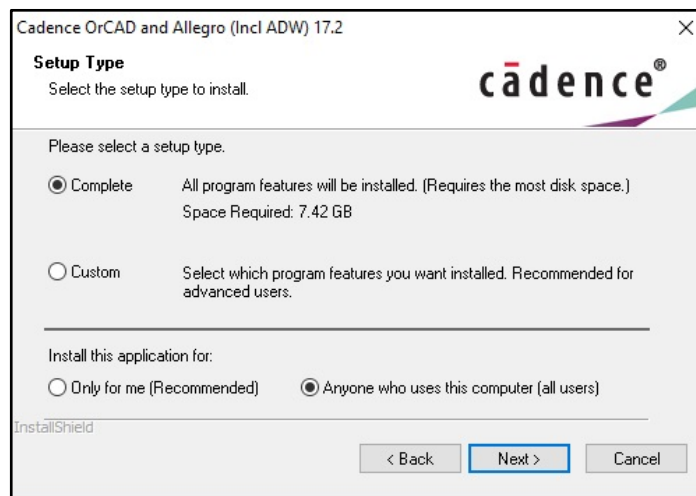
Здесь вы сможете выбрать те пакеты программ, которые вам необходимы.

В первую очередь выбираем **OrCAD and Allegro Products Installation**

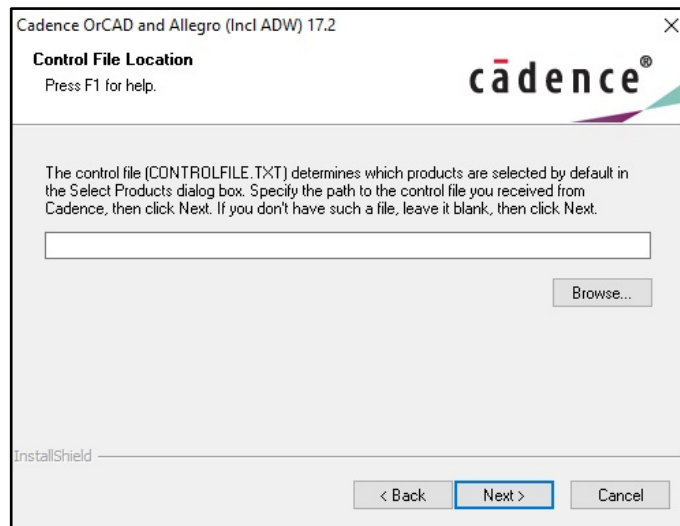
Проходим окна нажатием кнопки **Next**, соглашаясь с условиями лицензионного соглашения (**I accept the terms of the license agreement**)



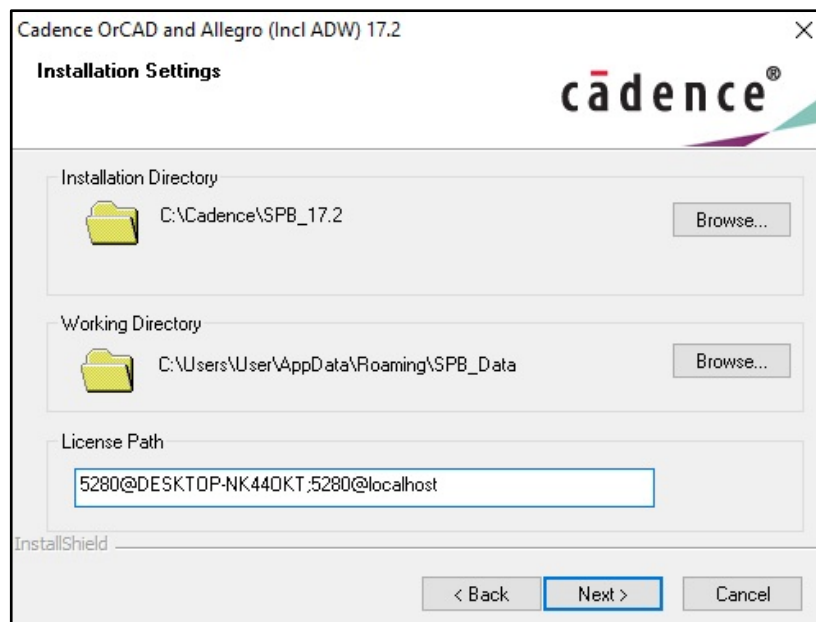
Выбираем либо полную (**Complete**), либо частичную (**Custom**) установку. Отмечаем тех, кто сможет пользоваться установленными приложениями: пользователь, который выполняет установку (**Only for me**), либо все пользователи вашего компьютера (**Anyone who uses...**).



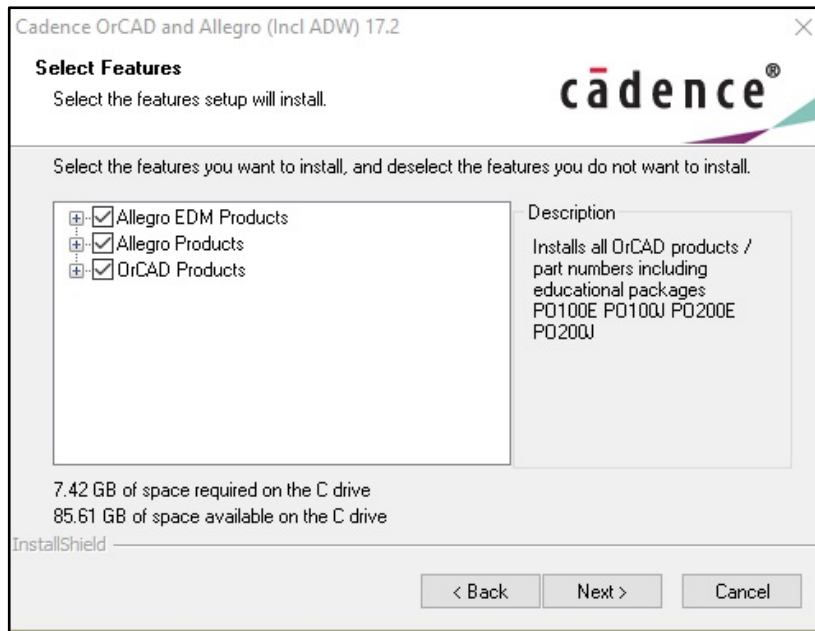
Если вы выберете частичную установку, вам предложат указать контрольный файл, который вы должны были получить вместе с файлом лицензии от компании Cadence. В нем перечислены все программы и опции, на которые у вас есть лицензия, и только они будут установлены. Этот шаг также можно просто пропустить.



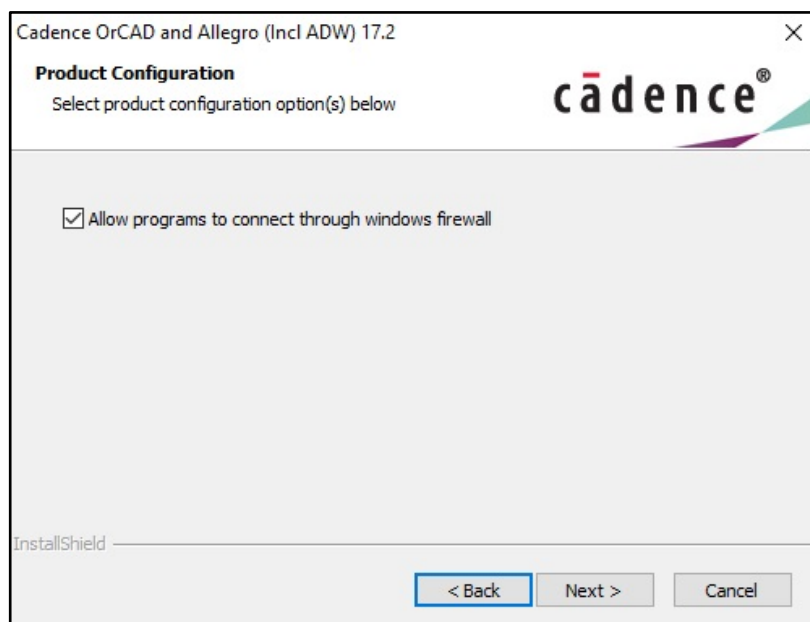
В следующем окне указывается папка, в которую будет устанавливаться программа, и рабочая папка, в которой будут храниться рабочие файлы (символы, площадки, форматки и т.п.) и указываются пути для поиска лицензии. **5280** – номер порта, всегда остается без изменения, а, например, **DESKTOP-NK440KT** – имя компьютера, на который выполняется установка, **localhost** – также служит ссылкой на текущий компьютер.



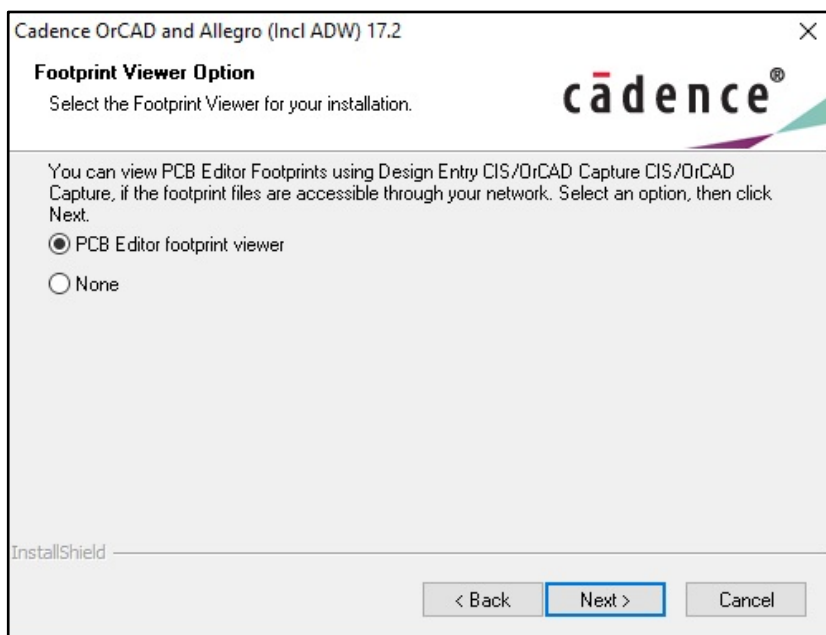
Затем вы сможете отредактировать список программ, которые будут устанавливаться, если ранее вы выбрали частичную установку. Здесь можно отметить только группы OrCAD или Allegro, либо развернуть списки, и отметить опции поштучно.



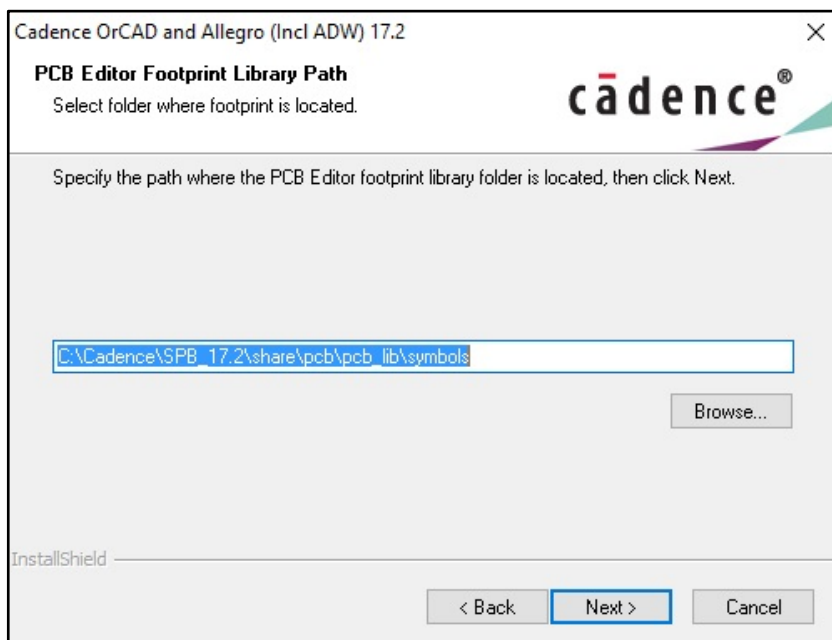
В следующем окне нужно позволить программе соединяться через фаерволл Windows.



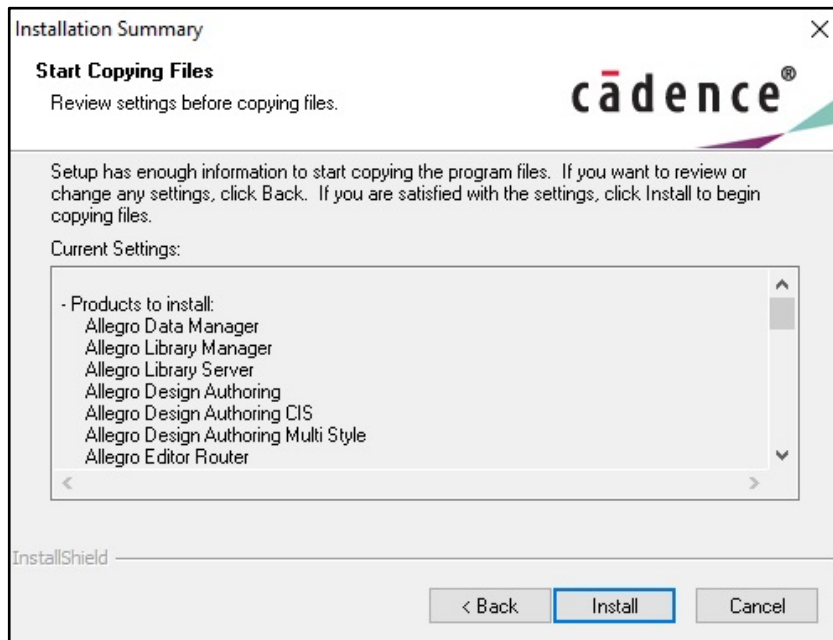
Отмечаем возможность просмотра посадочных мест с помощью **PCB Editor footprint viewer**



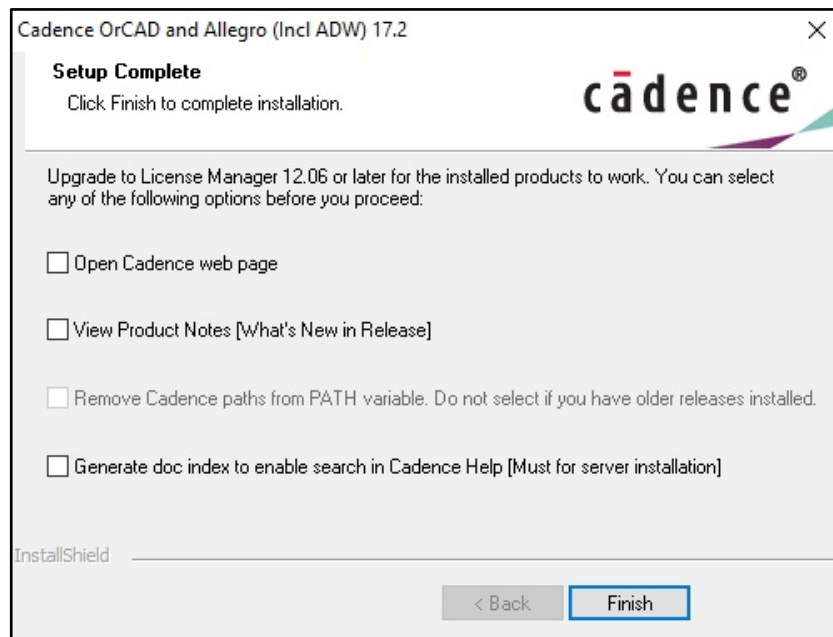
Назначаем папку для хранения посадочных мест



Проверяем итоговые настройки установки, нажимаем **Install**



После этого начнется установка, ожидаем её завершения, отмечаем, при желании, просмотр сайта Cadence или последних изменений программы после закрытия установщика, и нажимаем **Finish**.



Установка закончена.

Загрузка и установка обновлений (Hotfix)

Чтобы загрузить обновления, необходимо зайти на сайт <https://downloads.cadence.com>, используя полученный ранее логин (адрес почты) и пароль.

DOWNLOADS: Cadence Releases Available for Installation
To get information about, download, install, and configure Cadence releases:

- Check your preferences:** Click the [Edit](#) button on My Downloads Preferences to check or change your download method and default OS.
NOTE: Do not choose to download CD images unless you are required, for backwards compatibility, to use Softload in your environment.
- Get release information:** Click on a Release below to view Readme files, product listings, and available updates and hotfixes. You can also optionally download Release control files (for use with InstallScape). Review the "What's New" chapter of the Release Documentation provided, where available, to get important updates about the release, its products, related licensing, and other pertinent information.
- Install InstallScape:** Install InstallScape if it is not already installed in your environment. See [Getting InstallScape](#) for details.
- Download, install, and configure products:** Run InstallScape as a standalone utility to download, install, and configure products. See [Using InstallScape](#) for details.
- Sign up for email:** Subscribe to the Cadence [Cadence Online Support](#) UPDATE to Receive Product

HPPARISC	IBMRISC	LINUX	SOLARIS	WINDOWS	SOL_x86_64	OTHER
ADW166				ASI1664	ORCADDPM1661	ORCADOPE1661
ASI166				CADENCEHELP	ORCAEDM1661	ORCADTDO1661
ASI1661				CICE61	ORCADERC1661	PAS31
ASI1662				Lic+Config_Utils	ORCADOE1661	SIG1206
ASI1663				ORCADCIP1661	ORCADOLB1661	SIGRITY2016
						SPB166
						SPB170
						SPB172
						SPB1668

Нас интересует последняя, на данный момент, версия программ OrCAD /Allegro, выбираем пункт [SPB172](#). В следующем меню нажимаем кнопку **Downloads** соответствующую последнему доступному обновлению. В нашем примере это **17.20.008**. Будет загружен архив с установочным файлом.

DOWNLOADS: Release - SPB172
Click "Download" to begin downloading a CD image.

LINUX **WINDOWS**

Hotfix

WINDOWS Windows 7 (64B)
WINDOWS 10 (64B)
WINDOWS 2008 Server
WINDOWS 2012 Server
WINDOWS 8 (64B)

01 Nov 2016 **SPB17.20.008**, Version: [SPB:Hotfix:17.20.008~wint](#)

[Download >](#) CD 1 of 1, exe format, Size: 1209766808 (1,153.72 MB)

Readme Files: [README-Release_Notes.pdf](#), [README-checksums.md5](#), [README_CCR.txt](#), [README_kitlist.wint.txt](#), [readme.pdf](#), [readme_sip_IC_Packaging.pdf](#)

Base Release

WINDOWS Windows 7 (64B)
WINDOWS 10 (64B)
WINDOWS 2008 Server
WINDOWS 2012 Server
WINDOWS 8 (64B)

18 Sep 2016 **Download Manager**, Version: Download Manager

[Download >](#) CD 1 of 1, exe format, Size: 54938136 (52.39 MB)

WINDOWS Windows 7 (64B)
WINDOWS 10 (64B)
WINDOWS 2008 Server
WINDOWS 2012 Server
WINDOWS 8 (64B)

08 Apr 2016 **SPB17.20.000**, Version: SPB 17.2 Base Release

[Download >](#) CD 1 of 1, zip format, Size: 4235582345 (4,039.37 MB)

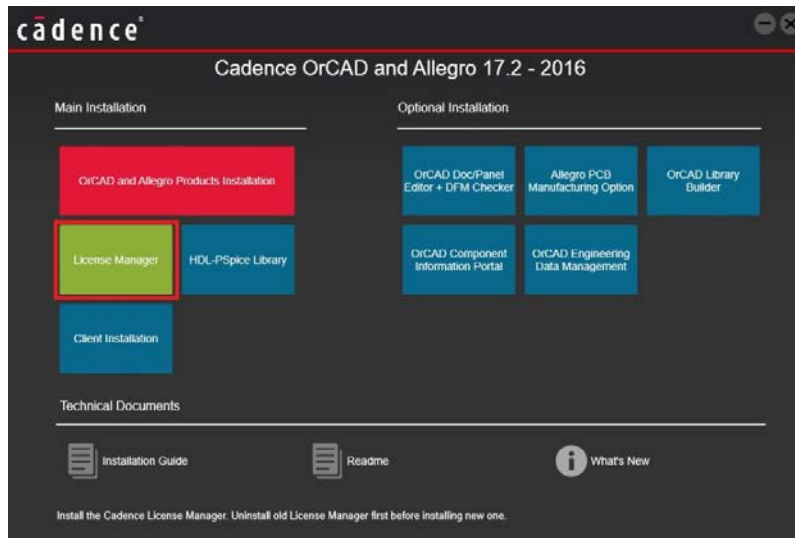
Readme Files: [README-Release_Notes.pdf](#), [README-checksums.md5](#), [README_kitlist.wint.txt](#), [readme.pdf](#), [readme_sip_IC_Packaging.pdf](#)

(Аналогично, это может быть обновление для Sigridy из пункта [SIGRITY2016](#))

Распаковываем и запускаем файл из архива. Соглашаемся с условиями лицензионного соглашения, при необходимости указываем путь к папке с обновляемой программой.

Подключение файла лицензии на локальной машине

Для начала, необходимо установить менеджер лицензий, это можно сделать, используя установщики из пакетов с программами Cadence Allegro или Sigrity, либо (это рекомендуемый вариант) скачав последнюю версию менеджера с сайта <https://downloads.cadence.com> из пункта [Lic+Config Utils](#).



DOWNLOADS: Cadence Releases Available for Installation

To get information about, download, install, and configure Cadence releases:

- Check your preferences:** Click the [Edit](#) button on My Downloads Preferences to check or change your download method and default OS.
NOTE: Do not choose to download CD images unless you are required, for backwards compatibility, to use Softload in your environment.
- Get release information:** Click on a Release below to view Readme files, product listings, and available updates and hotfixes. You can also optionally download Release control files (for use with InstallScape). Review the "What's New" chapter of the Release Documentation provided, where available, to get important updates about the release, its products, related licensing, and other pertinent information.
- Install InstallScape:** Install InstallScape if it is not already installed in your environment. See [Getting InstallScape](#) for details.
- Download, install, and configure products:** Run InstallScape as a standalone utility to download, install, and configure products. See [Using InstallScape](#) for details.
- Sign up for email:** Subscribe to the Cadence [Cadence Online Support](#) UPDATE to Receive Product

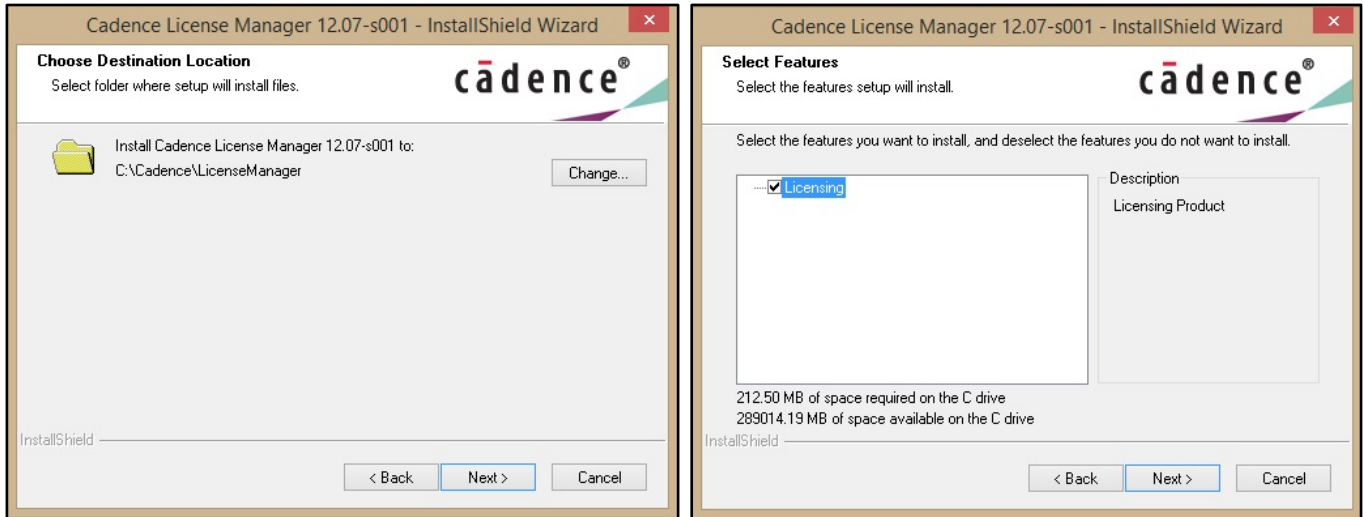
HPPARISC	IBMRISC	LINUX	SOLARIS	WINDOWS	SOL_x86_64	OTHER
ADW166				ASI1664		ORCADDPM1661
ASI166				CADENCEHELP		ORCAEDM1661
ASI1661				CICE61		ORCADRC1661
ASI1662				Lic+Config Utils		ORCADODE1661
ASI1663				ORCADCIP1661		ORCADOLB1661
						ORCADOPF1661
						ORCADTDO1661
						PAS31
						SIG1206
						SIGRITY2016
						SPB166
						SPB170
						SPB172
						SPBS1668

Выполним установку по последнему варианту.

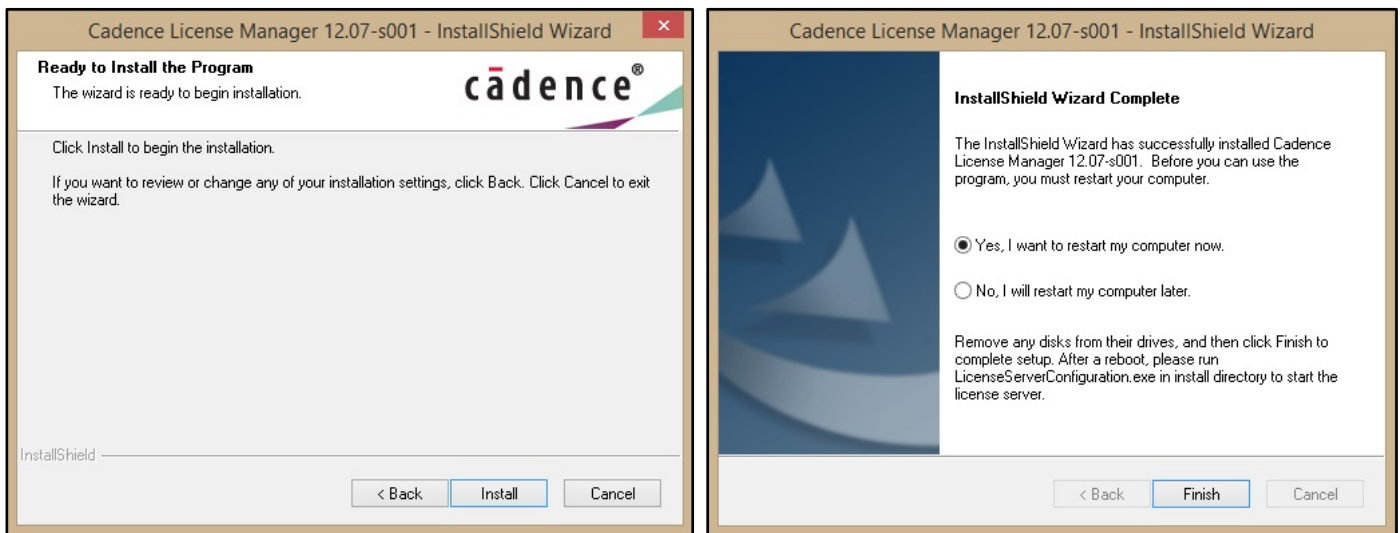
Скачав с сайта архив, распакуем и запустим из него файл **License Manager\Cadence License Manager\setup.exe**.

Следуем инструкциям, соглашаясь с условиями лицензионного соглашения.

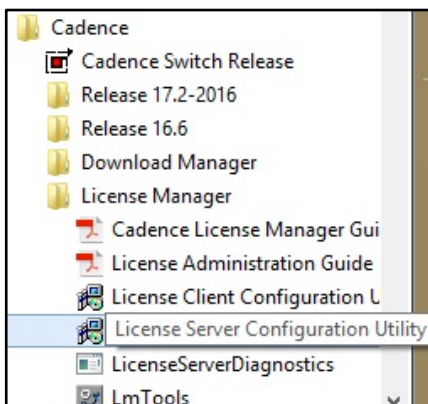
Указываем путь установки, выбираем единственно доступную опцию.



и запускаем установку, нажатием кнопки **Install**. После установки выполняем рекомендованную перезагрузку компьютера, выбрав пункт **“Yes, I want to restart my computer now”** и нажав кнопку **Finish**.

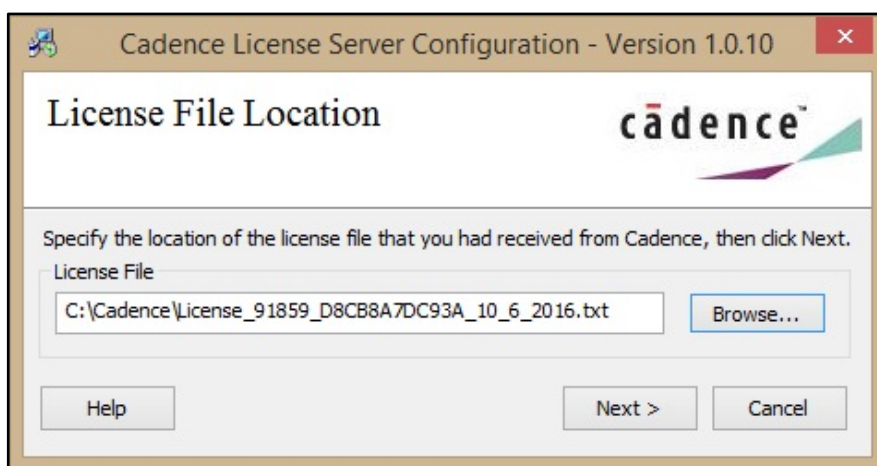


После установки нам необходимо запустить утилиту по созданию сервера лицензии из меню «Пуск» - **License Server Configuration Utility**




В открывшемся окне указать путь к файлу лицензии, полученному от компании Cadence или её представителей, и соответствующему MAC-адресу компьютера, на который производится установка.

Примечание: Если в дальнейшем потребуется заменить компьютер, и появится новый MAC-адрес, необходимо будет отправить запрос представителям Cadence о замене адреса лицензионного сервера и получить новые лицензионные файлы.



В следующем окне убедимся, что указано верное имя вашего компьютер **Host Name** (его можно найти в **Панель управления\Система и безопасность\Система**, либо выбрав «**Свойства**» в меню, вызываемом щелчком **ПКМ** на «**Этот компьютер**» в меню Проводника).

Cadence License Server Configuration

License Server Data 

Specify the license server information in the fields below, then click Next.

License Server

Port Number: Host Name: Host ID:

Log File:

Optional

Options File:


Vendor Daemon Port Number:

Имя компьютера, имя домена и параметры рабочей группы

Компьютер:	BamMacDuck
Полное имя:	BamMacDuck
Описание:	
Рабочая группа:	WORKGROUP

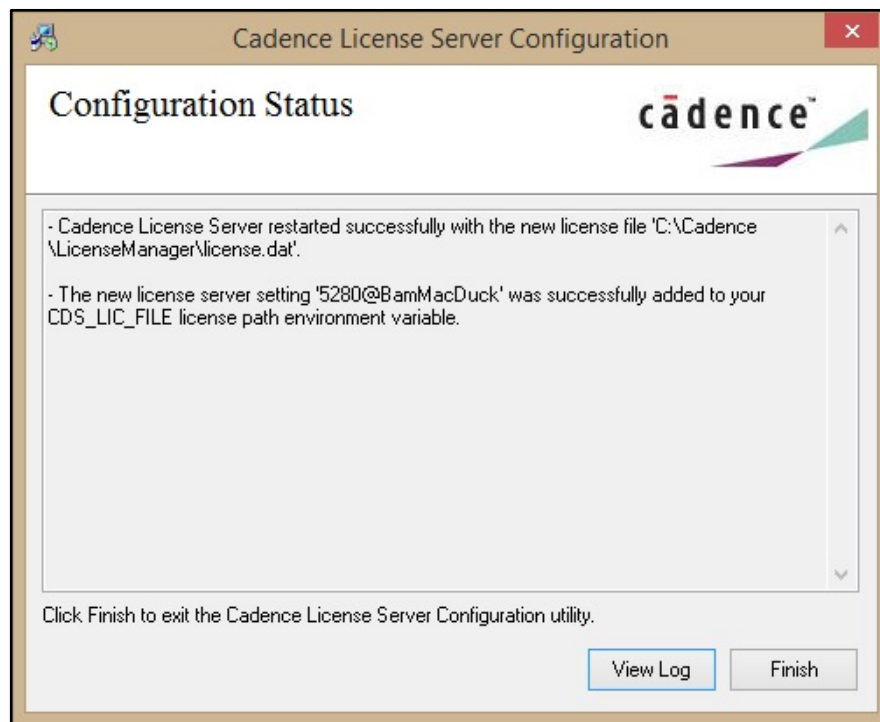
При наличии уже работающего сервера, нужно выполнить его рестарт, нажатием **“Next”** в следующем окне

Cadence License Server Configuration - Stop a...

Restart License Server 

Cadence License Server is currently running. Click Next to restart the license server.

При успешной активации, вы увидите окно следующего вида



Обратим внимание, что была добавлена переменная среды **CDS_LIC_FILE**, которая указывает путь к компьютеру с запущенным сервером лицензии, в данном случае она указывает на эту же машину.

При получении нового файла лицензии, вам необходимо провести конфигурирование сервера заново, указав новый файл.

Подключение файла лицензии на сервере

Если вы используете отдельный сервер для возможности запуска программ на нескольких машинах, использующих общие файлы лицензий, то на нем вам необходимо произвести установку менеджера лицензий, как указано в предыдущей главе, а затем таким же образом запустить на сервере утилиту по созданию сервера лицензий - **License Server Configuration Utility**.

Вы можете использовать в виде сервера и обычный компьютер, установить программы и работать за ним, что не мешает ему, в то же время, раздавать лицензии другим компьютерам в сети (при достаточном их количестве).

Особых требований к быстродействию или размеру памяти сервера не предъявляется. Желательно, чтобы он был всегда доступен по сети всем клиентским машинам. На сервере должен быть правильно сконфигурирован TCP/IP, а системы firewall должны разрешать работу по порту **5280** или другому порту, по которому будут раздаваться лицензии.

Сервер лицензий работает на следующих операционных системах:

- Microsoft® Windows® 7 (64B)
- Microsoft® Windows® 2008 Server
- Microsoft® Windows® 2012 Server
- Microsoft® Windows® 7 (32B)
- Microsoft® Windows® 8 (32B)
- Microsoft® Windows® 8 (64B)
- Microsoft® Windows® Vista
- Linux RHEL 6
- Linux RHEL 5
- Linux SLES 10
- Linux SLES 11

Установка клиентской части при использовании лицензии с сервера

Необходимо узнать, какое имя имеет компьютер, на котором запущен сервер лицензий (Его можно найти в **Панель управления\Система и безопасность\Система**, либо выбрав «**Свойства**» в меню, вызываемом щелчком **ПКМ** на «**Этот компьютер**» в меню Проводника).

Убедиться, что к нему имеется доступ с клиентской машины (той, которая будет использовать лицензию, раздаваемую сервером) – в общем случае достаточно, чтобы они видели друг друга в «**Сетевом окружении**».

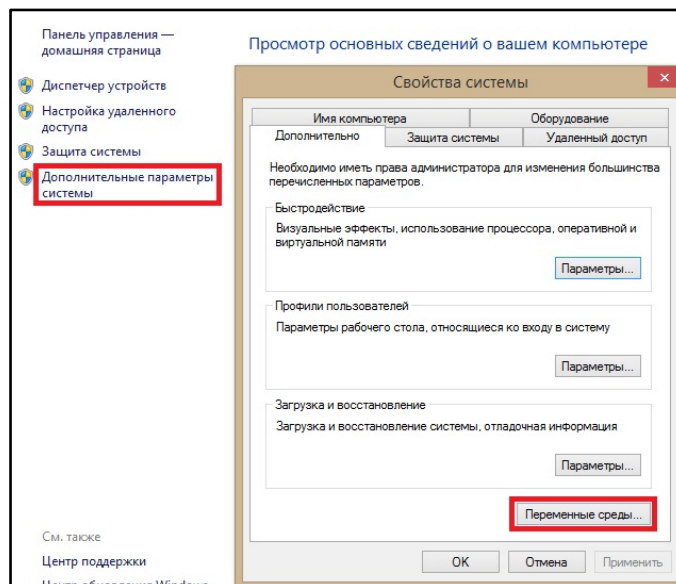
Должны совпадать номера используемых портов на сервере и клиентской машине, по умолчанию – **5280**.

После этого, нужно поменять **на клиентской машине** значение переменной среды **CDS_LIC_FILE**, которая указывает путь к компьютеру с запущенным сервером лицензии, оно должно иметь вид **5280@SERVER_NAME**, где **SERVER_NAME** – имя или IP-адрес компьютера, раздающего лицензии.

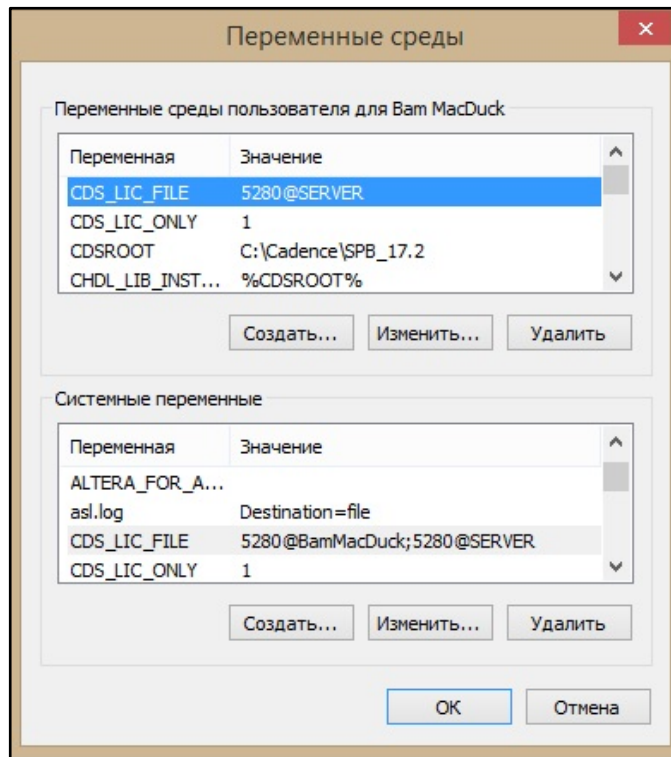
При работе с несколькими серверами используйте «:» между их **SERVER_NAME**, либо запись вида

«**port1@SERVER1, port2@SERVER2**» или «**port1@SERVER1; port2@SERVER2**».

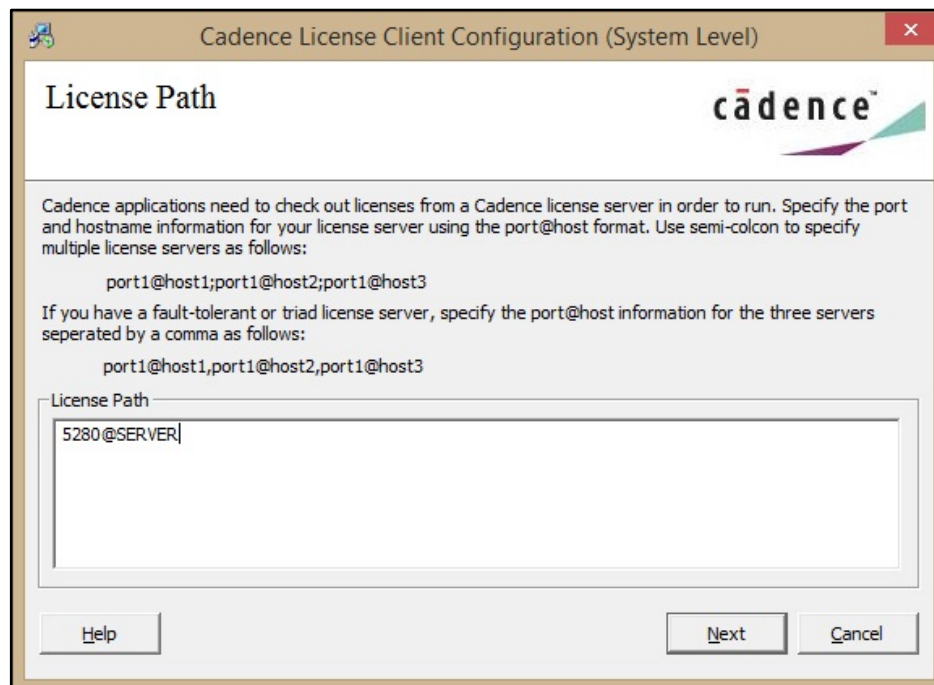
Переменные среды можно найти в **Панель управления\Система и безопасность\Система**, затем слева «**Дополнительные параметры системы**» и, в открывшемся окне, «**Переменные среды...**»



Откроется окно, где вы сможете внести необходимые переменные среды и их значения



После этого запустите утилиты по конфигурированию клиентской машины **Пуск→Программы →Cadence →License Manager →Client Configuration Utility** и убедитесь что путь к серверу лицензий указан корректно, как было указано ранее.



Возможно, потребуется перезагрузить компьютер для завершения настроек.

Примечание: вы можете иметь несколько версий программ (например, 16.6 и 17.2) на одном компьютере и переключаться между ними через программу **Cadence Switch Release** из меню **Пуск->Cadence**.